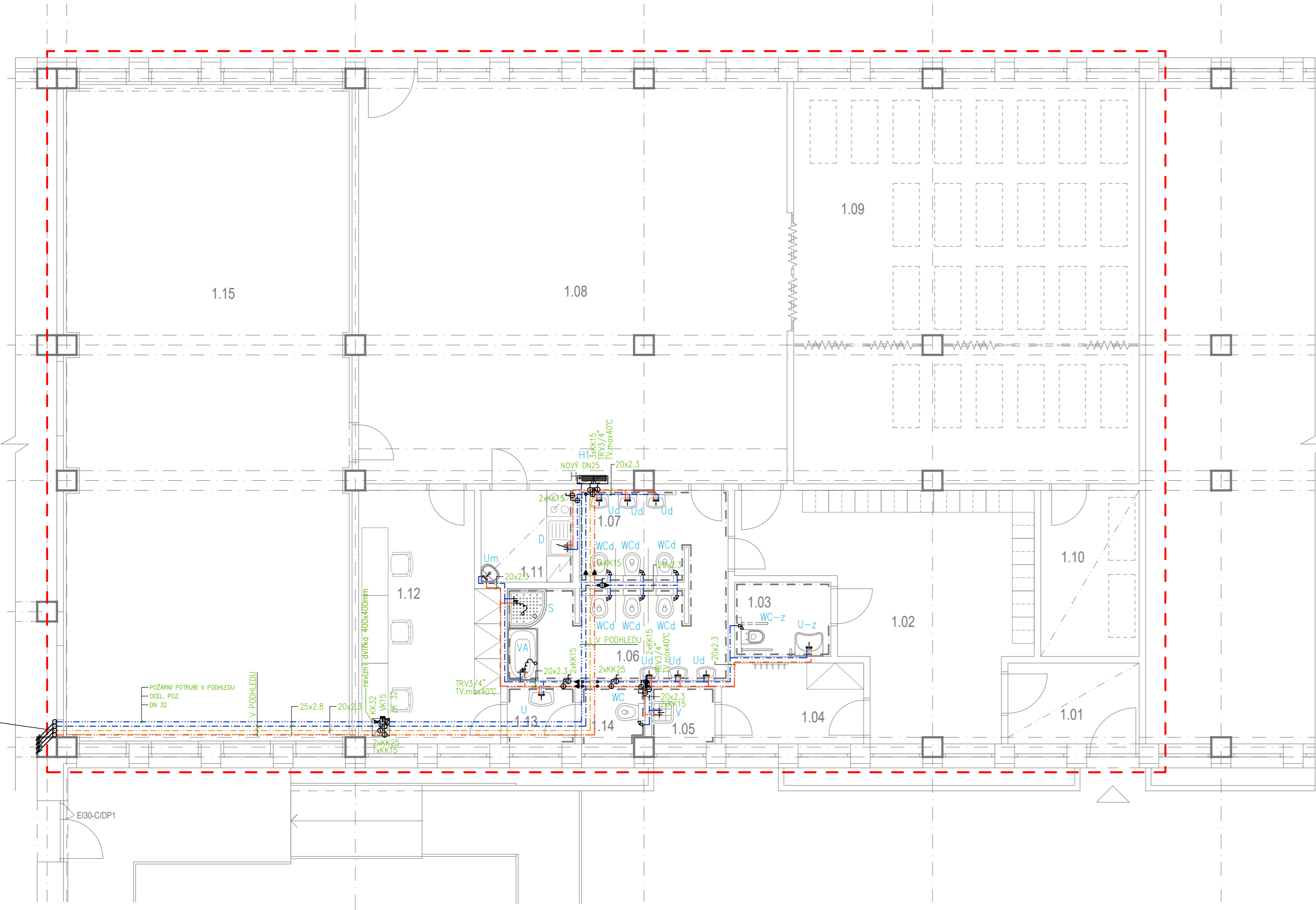


NAPOJENÍ NA STÁVAJÍCÍ ROZVODY ZTI V 1.PP



LEGENDA-S001:

- POŽÁRNÍ VODA (PP-RCT, PN32/POZ. OCEL)
- STUDENÁ VODA PITNÁ NOVÁ (PP-RCT)
- TEPLÁ VODA (PP-RCT)
- CIRKULAČNÍ VODA (PP-RCT)

- U UMYVADLO Š. 55cm
-STOJÁNKOVÁ PÁKOVÁ BATERIE UMYVADLOVÁ
-ZÁPACHOVÁ UZÁVĚRKA DN40, POLOSLOUP
-2xROHOVÝ VENTIL 1/2"-3/8"
-2xPANCEROVÁ HADIČKA
- Ud UMYVADLO SNIŽENÉ, Š.50cm
-STOJÁNKOVÁ PÁKOVÁ BATERIE UMYVADLOVÁ
-ZÁPACHOVÁ UZÁVĚRKA DN40-CHROM
-2xROHOVÝ VENTIL 1/2"-3/8"
-2xPANCEROVÁ HADIČKA
-TEPLÁ VODA MAX 40°C
- U-z UMYVADLO ZDRAVOTNÍ Š. 64cm
-STOJÁNKOVÁ PÁKOVÁ BATERIE UMYVADLOVÁ
-ZÁPACHOVÁ UZÁVĚRKA DN40, PRO ZDRAVOTNÍ UMYVADLO
-2xROHOVÝ VENTIL 1/2"-3/8"
-2xPANCEROVÁ HADIČKA
-VÝŠKA HORNÍ HRANY UMYVADLA PRO OSOBY S OMEZENOU SCHOPNOSTÍ POHYBU NA VOZÍKU 800mm DLE ČSN 73 4108 A 398/2009 SB.

- WC KLOZET ZÁVĚSNÝ
-NOSNÁ KONSTRUKCE PRO ZÁVĚSNÉ WC (NÁDRŽKA, ROHOVÝ VENTIL)
-OVLÁDACÍ TLAČÍTKO
-SEDÁTKO DUROPLASTOVÉ
- WCd KLOZET ZÁVĚSNÝ DĚTSKÝ SNIŽENÝ
-NOSNÁ KONSTRUKCE PRO ZÁVĚSNÉ WC (NÁDRŽKA, ROHOVÝ VENTIL)
-OVLÁDACÍ TLAČÍTKO
-SEDÁTKO DUROPLASTOVÉ

- WC-z KLOZET ZÁVĚSNÝ ZDRAVOTNÍ
-NOSNÁ KONSTRUKCE PRO ZÁVĚSNÉ WC DO SDK PŘEDSTĚNY (NÁDRŽKA, ROHOVÝ VENTIL)
-OVLÁDACÍ TLAČÍTKO
-SEDÁTKO DUROPLASTOVÉ
-MADLO PEVNÉ VE VÝŠCE 800mm, PŘESAŘ 200mm ZA MÍŠU
-MADLO SKLOPNÉ VE VÝŠCE 800mm, PŘESAŘ 100mm ZA MÍŠU
-HORNÍ HRANA SEDÁTKA NAD PODLAHOU DLE ČSN 73 4108 A 398/2009 SB.-DOSPĚLÍ-460mm

- D DŘEZ (NENÍ SOUČÁSTÍ DODÁVKY ZTI)
-STOJÁNKOVÁ PÁKOVÁ BATERIE DŘEZOVÁ
-ZÁPACHOVÁ UZÁVĚRKA DN50
-2xROHOVÝ VENTIL 1/2"-3/8"
-2xPANCEROVÁ HADIČKA

- S SPRCHA
-SPRCHOVÁ VANIČKA ČTVRT-KRUHOVÁ 900/900 SE ZÁPACHOVOU UZÁVĚRKOU
-SPRCHOVÁ ZÁSTĚNA
-SPRCHOVÁ BATERIE S PŘÍSLUŠENSTVÍM
-TEPLÁ VODA MAX 40°C

- VA VANIČKA
-KERAMICKÁ DĚTSKÁ
-SPRCHOVÁ BATERIE S PŘÍSLUŠENSTVÍM
-TEPLÁ VODA MAX 40°C

- V VÝLEVKÁ SMALTOVANÁ NA NOŽCE
-ZADNÍ ODPAD DN 75
-NÁSTĚNNÁ PÁKOVÁ BATERIE S PRODLOUŽENÝM ÚSTÍM



LEGENDA MÍSTNOSTÍ

OZN.	NÁZEV MÍSTNOSTI	PLOCHA(m²)
1.01	ZÁDVEŘÍ	6,00
1.02	ŠATNA	27,60
1.03	BEZBARIÉROVÉ WC	3,75
1.04	ŠATNA VYCHOVATELÉ	5,85
1.05	ÚKLIDOVÁ MÍSTNOST	1,90
1.06	WC1	10,15
1.07	WC2	6,75
1.08	DENNÍ MÍSTNOST	90,10
1.09	SPACÍ ČÁST	72,70
1.10	SKLAD LŮŽEK	8,60
1.11	KUCHÝNKA	4,40
1.12	KABINET	17,50
1.13	PŘEDSÍŇ WC	2,00
1.14	WC VYCHOVATELÉ	1,90
1.15	HERNA	99,50

- Um UMÝVÁTKO
-STOJÁNKOVÁ PÁKOVÁ BATERIE UMYVADLOVÁ
-ZÁPACHOVÁ UZÁVĚRKA DN40-CHROM
-2xROHOVÝ VENTIL 1/2"-3/8"
-2xPANCEROVÁ HADIČKA
- H1 NOVÁ HYDRANTOVÁ SKŘÍŇ D25/20
-TVAROVÉ STÁLÁ HADICE PR. 25 mm, DÉLKY 30 m
-PRŮMĚR VÝSTŘIKOVÉ HADICE 7 mm

POZNÁMKA:

STÁVAJÍCÍ ROZVODY ZTI BUDOU DEMONTOVÁNY VČETNĚ ZAŘÍZOVACÍCH PŘEDMĚTŮ A PŘEVEDOU SE NOVÉ ROZVODY S ZAŘ. PŘEDMĚTY - NOVÉ ROZVODY BUDOU NAPOJENY NA STÁVAJÍCÍ VODOVODNÍ VĚTV V 1.PP

VYPRACOVAL:	Ing. Petr Simerský	 Kotojedská 2588, 767 01 Kroměříž
ZODP. PROJEKTANT:	Ing. Petr Kostka	
INVESTOR:	Nemocnice Havířov, příspěvková organizace	
MÍSTO STAVBY:	Dělnická 1132/24, 736 01 Havířov, k.ú. Havířov-město, p.č. 2242	
ČÁST PD:	D.1.4.1 Zdravotechnické instalace	FORMÁT: 3xA4
NÁZEV AKCE:	VÝSTAVBA MATEŘSKÉ ŠKOLKY	DATUM: 04/2022
		STUPEŇ PD: DPS
NÁZEV VÝKRESU:	PŮDORYS 1.NP - VODOVOD	MĚŘITKO: 1:75
		ČÍSLO VÝKRESU: D.1.4.1_04